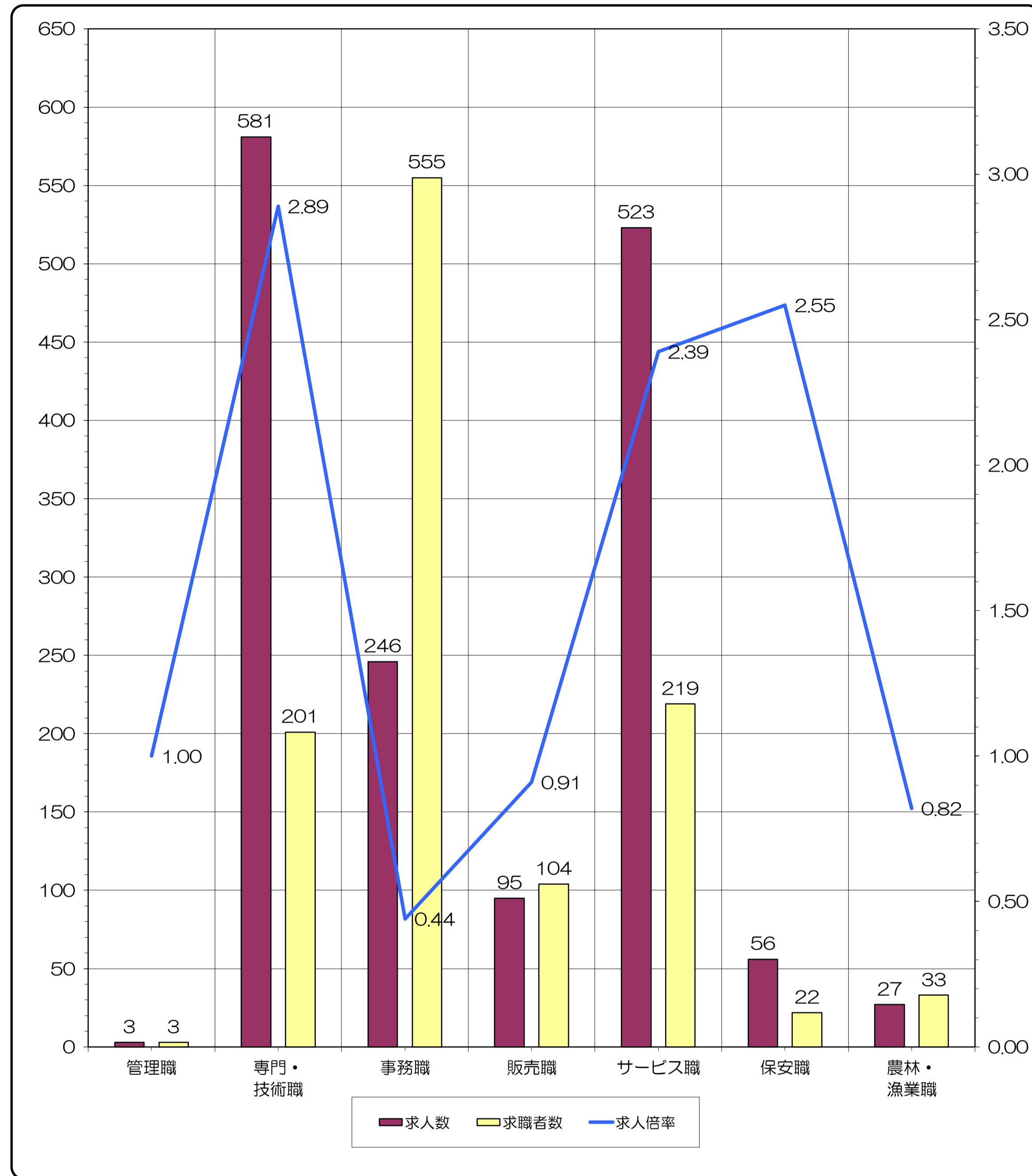


求人・求職バランスシート-1(常用計)

2024年12月度



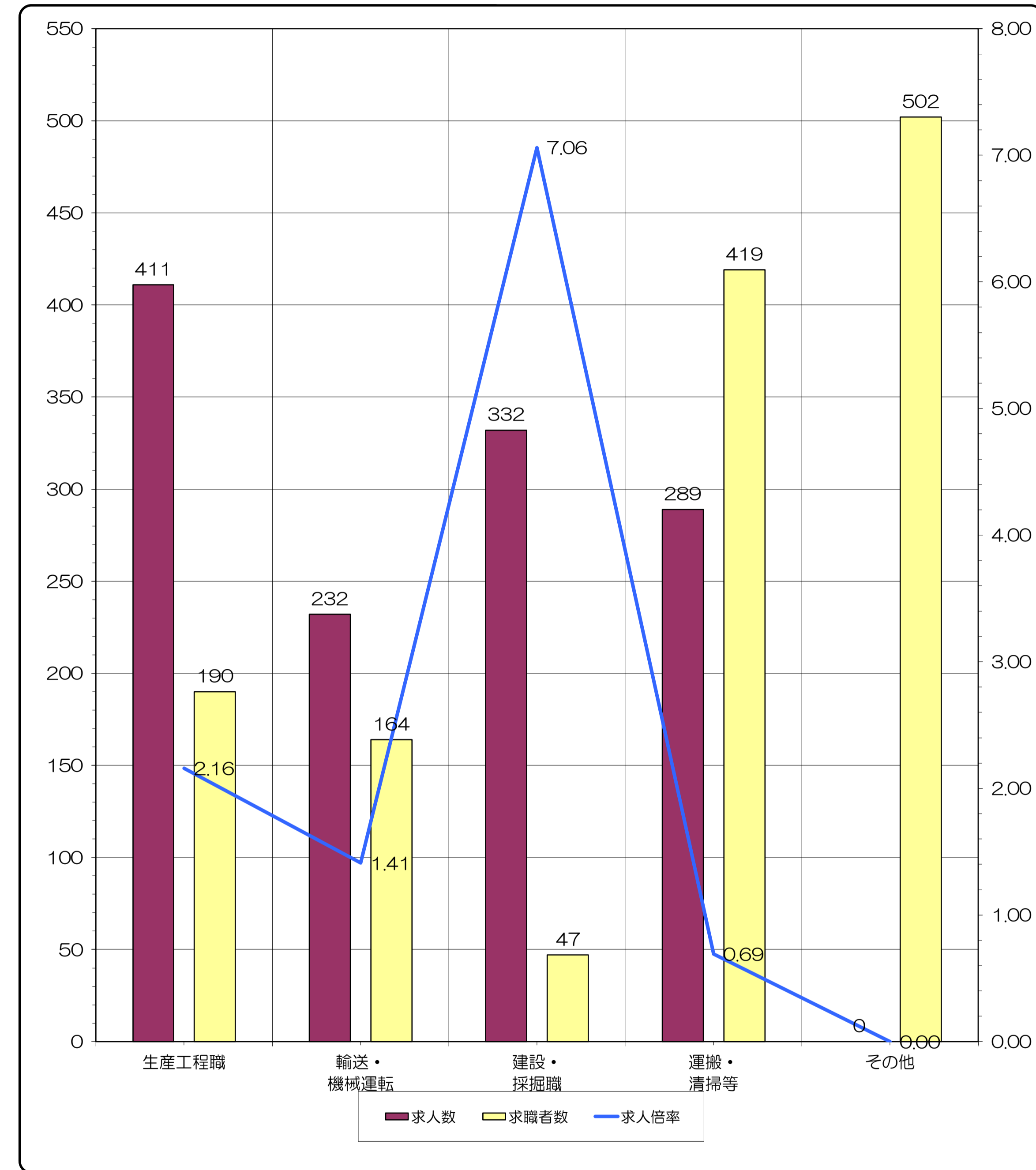
※求人数・求職者数は左目盛(人)、求人倍率は右目盛(倍)

	管理職	専門・技術職	事務職	販売職	サービス職	保安職	農林・漁業職
求人数	3	581	246	95	523	56	27
求職者数	3	201	555	104	219	22	33
求人倍率	1.00	2.89	0.44	0.91	2.39	2.55	0.82

- (注) 1 求人数・求職者数・求人倍率は、正式にはそれぞれ有効求人数・有効求職者数(ハローワーク利用登録者)・有効求人倍率(オンライン登録者除く)といたします。
- 2 求人倍率は、求職者1人あたりの求人募集数を意味しています。
- 3 「職業」の合計欄には、[管理職][農林漁業職][職業分類不能]を含みます。
- 4 臨時的雇用(雇用期間4ヶ月未満)は集計対象から除いています。

求人・求職バランスシート-2(常用計)

2024年12月度



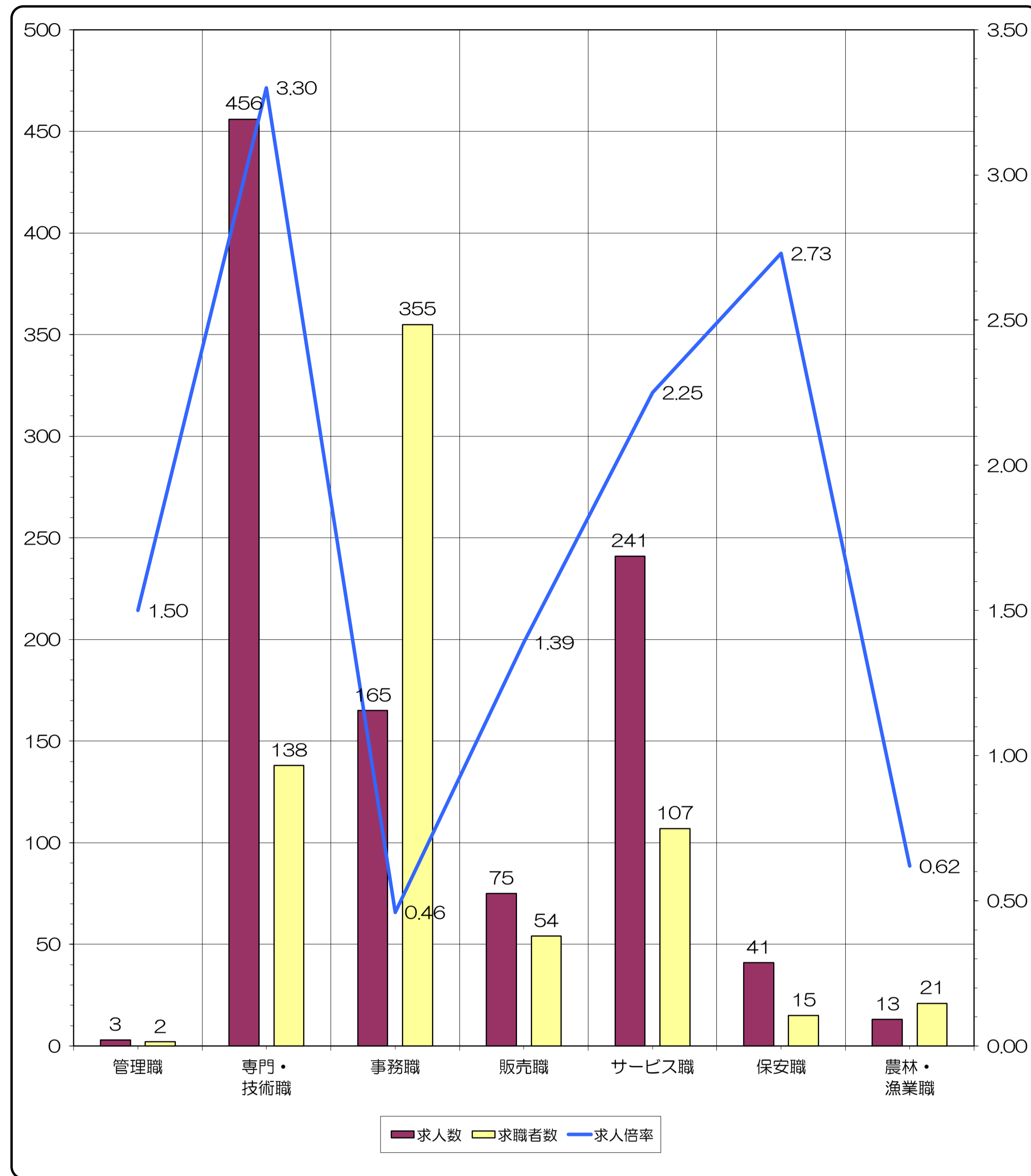
※求人数・求職者数は左目盛(人)、求人倍率は右目盛(倍)

	生産工程職	輸送・機械運転	建設・採掘職	運搬・清掃等	その他	合計
求人数	411	232	332	289	0	2,795
求職者数	190	164	47	419	502	2,459
求人倍率	2.16	1.41	7.06	0.69	0.00	1.14

- (注) 1 求人数・求職者数・求人倍率は、正式にはそれぞれ有効求人数・有効求職者数(ハローワーク利用登録者)・有効求人倍率(オンライン登録者除く)といたします。
- 2 求人倍率は、求職者1人あたりの求人募集数を意味しています。
- 3 「職業」の合計欄には、[管理職][農林漁業職][職業分類不能]を含みます。
- 4 臨時的雇用(雇用期間4ヶ月未満)は集計対象から除いています。

求人・求職バランスシート-1(常用)

2024年12月度



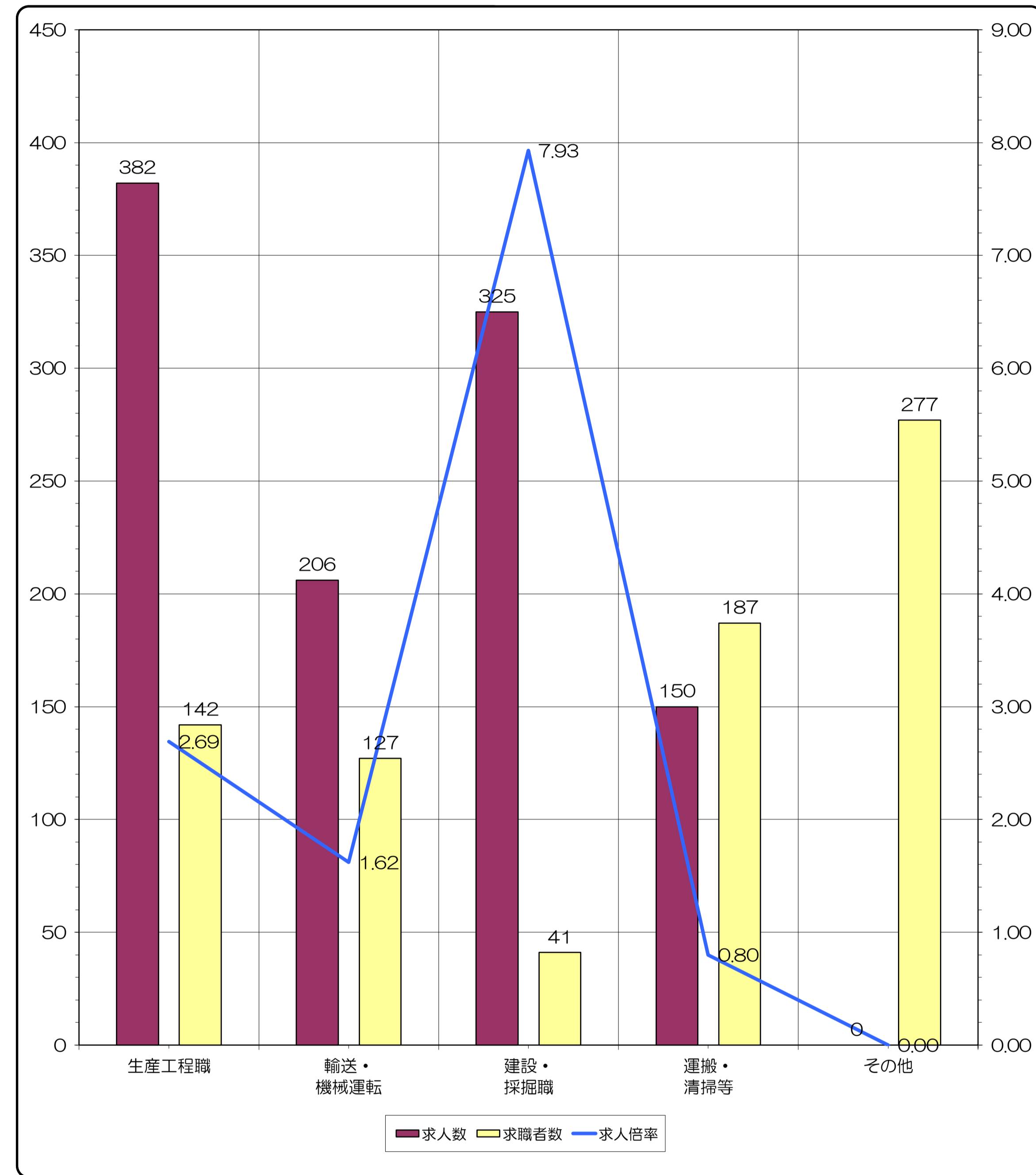
※求人数・求職者数は左目盛(人)、求人倍率は右目盛(倍)

	管理職	専門・技術職	事務職	販売職	サービス職	保安職	農林・漁業職
求人数	3	456	165	75	241	41	13
求職者数	2	138	355	54	107	15	21
求人倍率	1.50	3.30	0.46	1.39	2.25	2.73	0.62

(注) 1 求人数・求職者数・求人倍率は、正式にはそれぞれ有効求人数・有効求職者数(ハローワーク利用登録者)・有効求人倍率(オンライン登録者除く)といたします。
 2 求人倍率は、求職者1人あたりの求人募集数を意味しています。
 3 臨時的雇用(雇用期間4ヶ月未満)は集計対象から除いています。

求人・求職バランスシート-2(常用)

2024年12月度



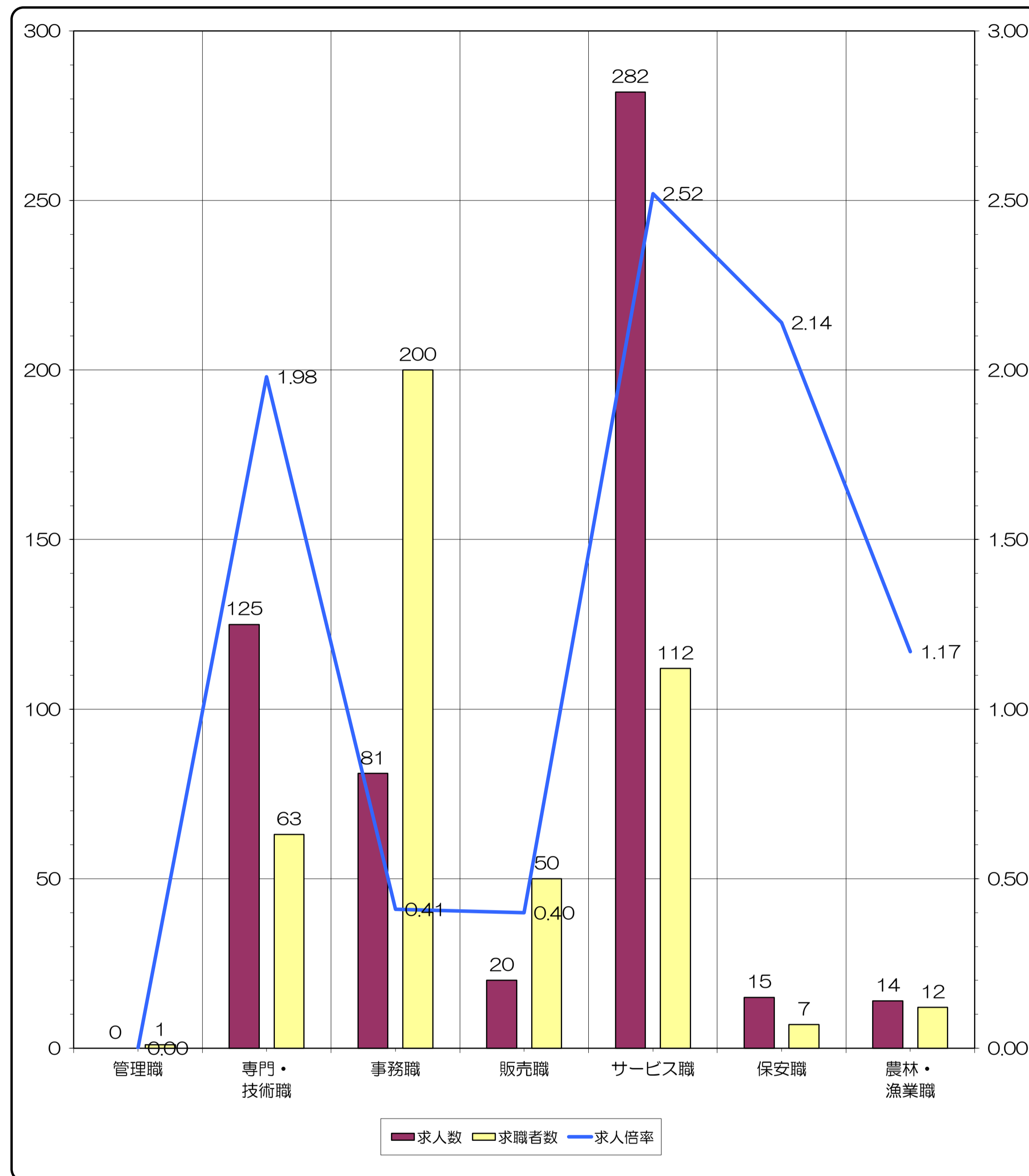
※求人数・求職者数は左目盛(人)、求人倍率は右目盛(倍)

	生産工程職	輸送・機械運転	建設・採掘職	運搬・清掃等	その他	合計
求人数	382	206	325	150	0	2,057
求職者数	142	127	41	187	277	1,466
求人倍率	2.69	1.62	7.93	0.80	0.00	1.40

(注) 1 求人数・求職者数・求人倍率は、正式にはそれぞれ有効求人数・有効求職者数(ハローワーク利用登録者)・有効求人倍率(オンライン登録者除く)といたします。
 2 求人倍率は、求職者1人あたりの求人募集数を意味しています。
 3 臨時的雇用(雇用期間4ヶ月未満)は集計対象から除いています。

求人・求職バランスシート-1(常用的パート)

2024年12月度



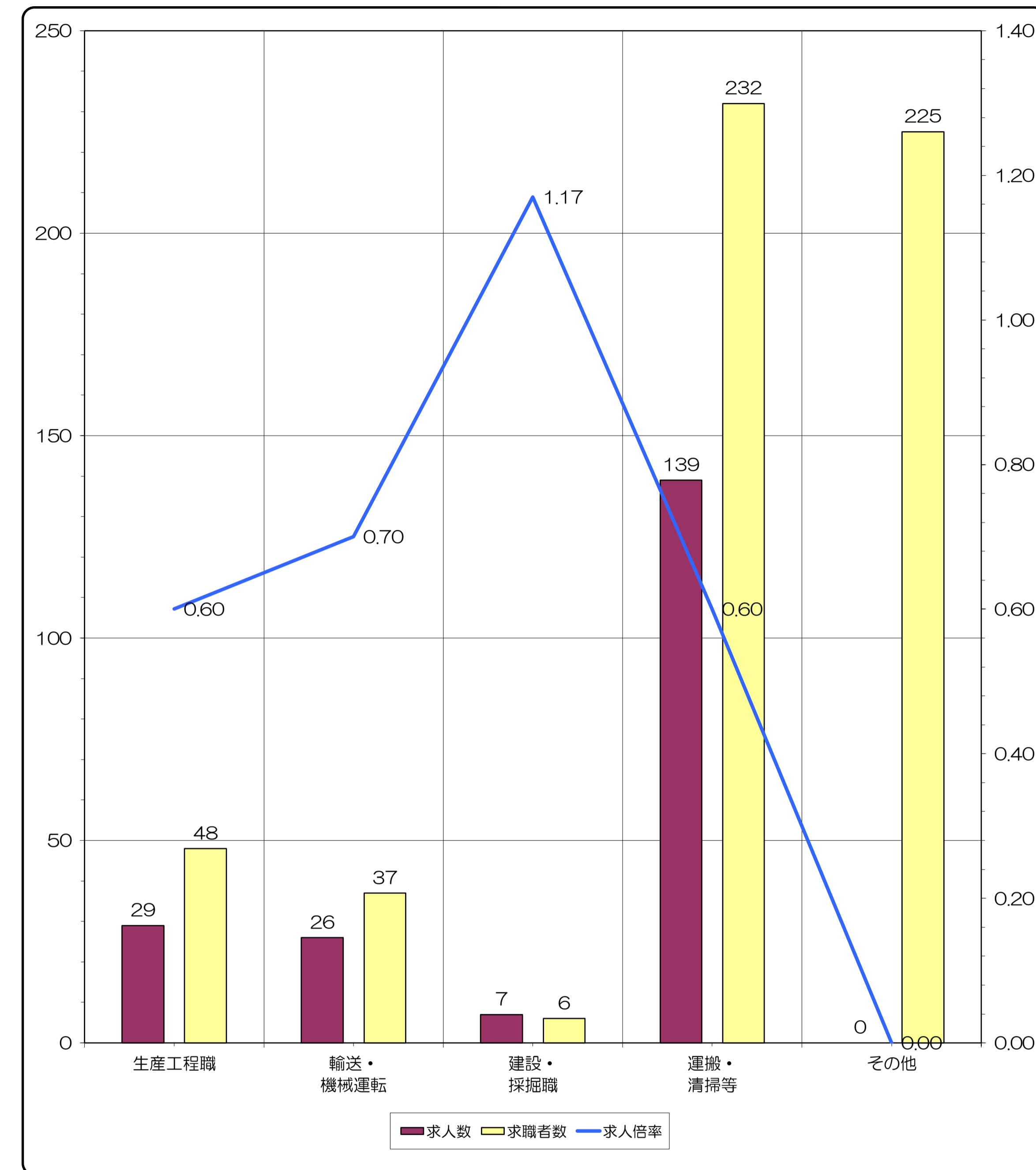
※求人数・求職者数は左目盛(人)、求人倍率は右目盛(倍)

	管理職	専門・技術職	事務職	販売職	サービス職	保安職	農林・漁業職
求人数	0	125	81	20	282	15	14
求職者数	1	63	200	50	112	7	12
求人倍率	0.00	1.98	0.41	0.40	2.52	2.14	1.17

- (注) 1 求人数・求職者数・求人倍率は、正式にはそれぞれ有効求人数・有効求職者数(ハローワーク利用登録者)・有効求人倍率(オンライン登録者除く)といたします。
 2 求人倍率は、求職者1人あたりの求人募集数を意味しています。
 3 臨時的雇用(雇用期間4ヶ月未満)は集計対象から除いています。

求人・求職バランスシート-2(常用的パート)

2024年12月度



※求人数・求職者数は左目盛(人)、求人倍率は右目盛(倍)

	生産工程職	輸送・機械運転	建設・採掘職	運搬・清掃等	その他	合計
求人数	29	26	7	139	0	738
求職者数	48	37	6	232	225	993
求人倍率	0.60	0.70	1.17	0.60	0.00	0.74

- (注) 1 求人数・求職者数・求人倍率は、正式にはそれぞれ有効求人数・有効求職者数(ハローワーク利用登録者)・有効求人倍率(オンライン登録者除く)といたします。
 2 求人倍率は、求職者1人あたりの求人募集数を意味しています。
 3 臨時的雇用(雇用期間4ヶ月未満)は集計対象から除いています。