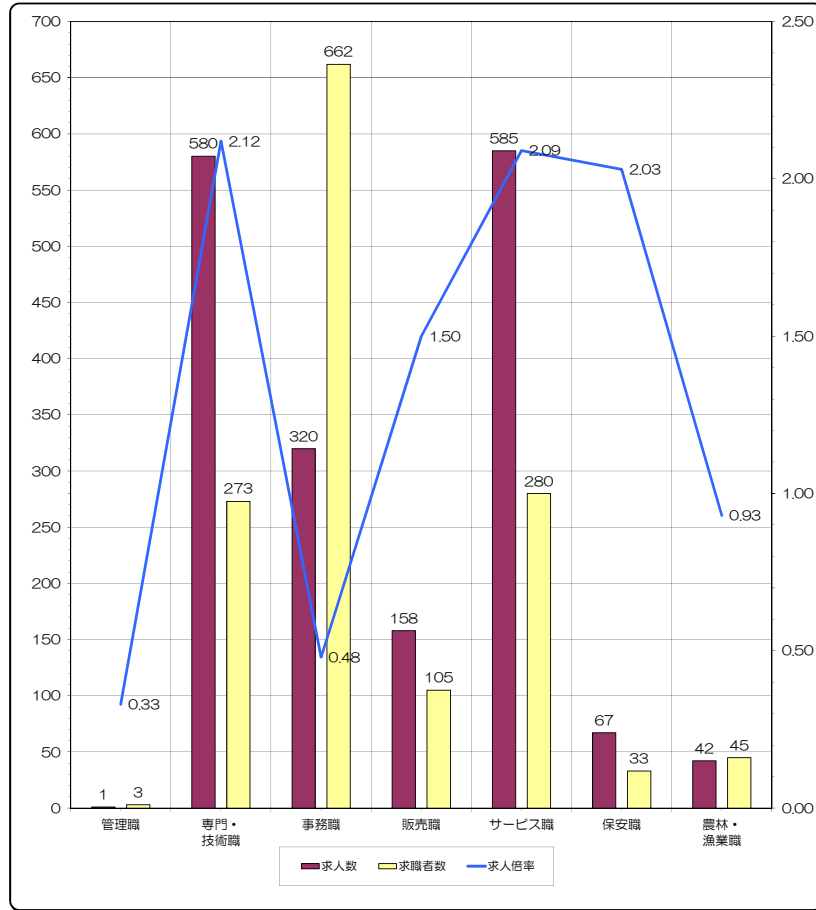


求人・求職バランスシート-1(常用計)

2024年5月度



※求人数・求職者数は左目盛(人)、求人倍率は右目盛(倍)

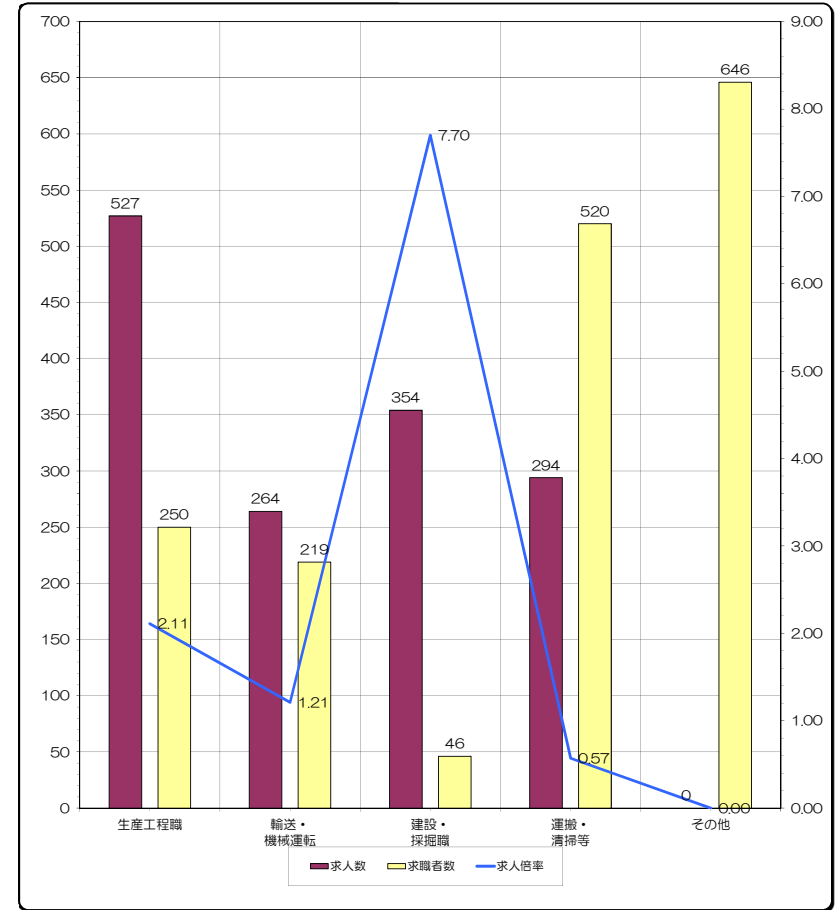
	管理職	専門・技術職	事務職	販売職	サービス職	保安職	農林・漁業職
求人数	1	580	320	158	585	67	42
求職者数	3	273	662	105	280	33	45
求人倍率	0.33	2.12	0.48	1.50	2.09	2.03	0.93

(注) 1 求人数・求職者数・求人倍率は、正式にはそれぞれ有効求人数・有効求職者数(ハローワーク利用登録者)・有効求人倍率(オンライン登録者除く)といえます。

- 求人倍率は、求職者1人あたりの求人募集数を意味しています。
- 「職業」の合計欄には、[管理職][農林漁業職][職業分類不能]を含みます。
- 臨時的雇用(雇用期間4ヶ月未満)は集計対象から除いています。

求人・求職バランスシート-2(常用計)

2024年5月度



※求人数・求職者数は左目盛(人)、求人倍率は右目盛(倍)

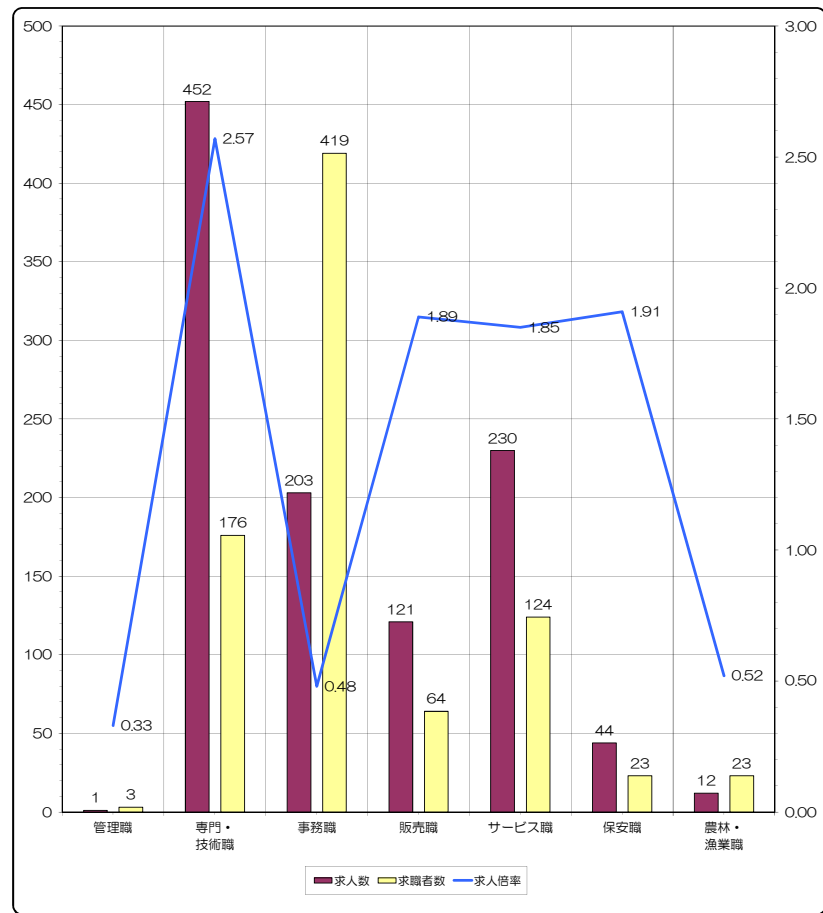
	生産工程職	輸送・機械運転	建設・探掘職	運搬・清掃等	その他	合計
求人数	527	264	354	294	0	3,192
求職者数	250	219	46	520	646	3,082
求人倍率	2.11	1.21	7.70	0.57	0.00	1.04

(注) 1 求人数・求職者数・求人倍率は、正式にはそれぞれ有効求人数・有効求職者数(ハローワーク利用登録者)・有効求人倍率(オンライン登録者除く)といえます。

- 求人倍率は、求職者1人あたりの求人募集数を意味しています。
- 「職業」の合計欄には、[管理職][農林漁業職][職業分類不能]を含みます。
- 臨時的雇用(雇用期間4ヶ月未満)は集計対象から除いています。

求人・求職バランスシート-1(常用)

2024年5月度



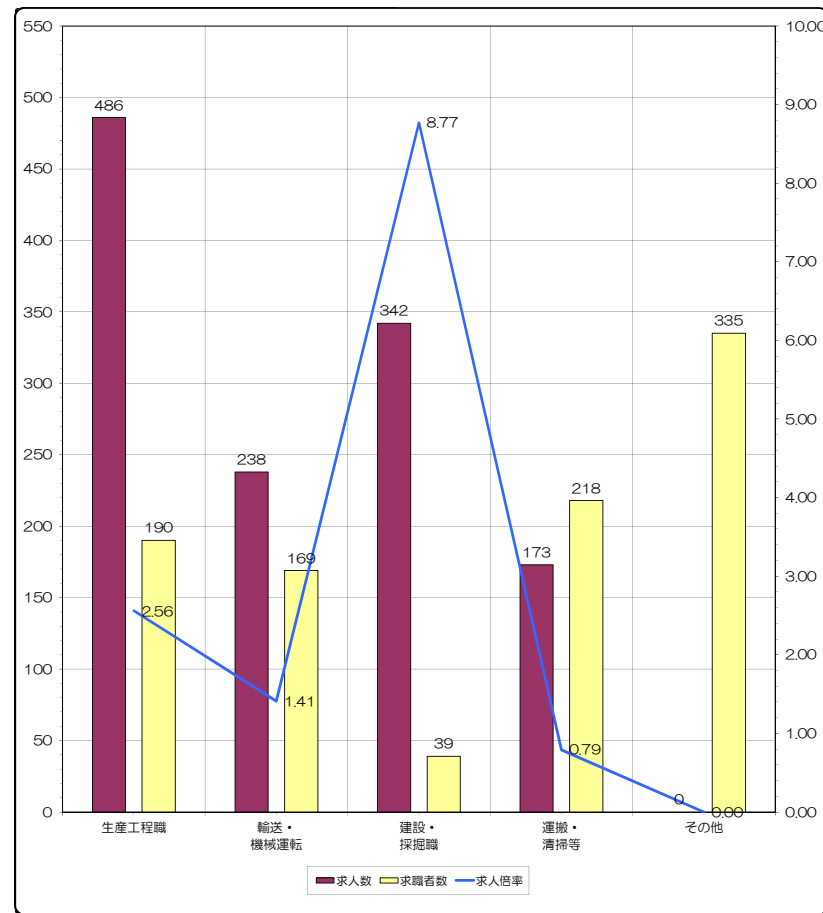
※求人数・求職者数は左目盛(人)、求人倍率は右目盛(倍)

	管理職	専門・技術職	事務職	販売職	サービス職	保安職	農林・漁業職
求人数	1	452	203	121	230	44	12
求職者数	3	176	419	64	124	23	23
求人倍率	0.33	2.57	0.48	1.89	1.85	1.91	0.52

- (注) 1 求人数・求職者数・求人倍率は、正式にはそれぞれ有効求人数・有効求職者数(ハローワーク利用登録者)・有効求人倍率(オンライン登録者除く)といたします。
 2 求人倍率は、求職者1人あたりの求人募集数を意味しています。
 3 臨時的雇用(雇用期間4ヶ月未満)は集計対象から除いています。

求人・求職バランスシート-2(常用)

2024年5月度



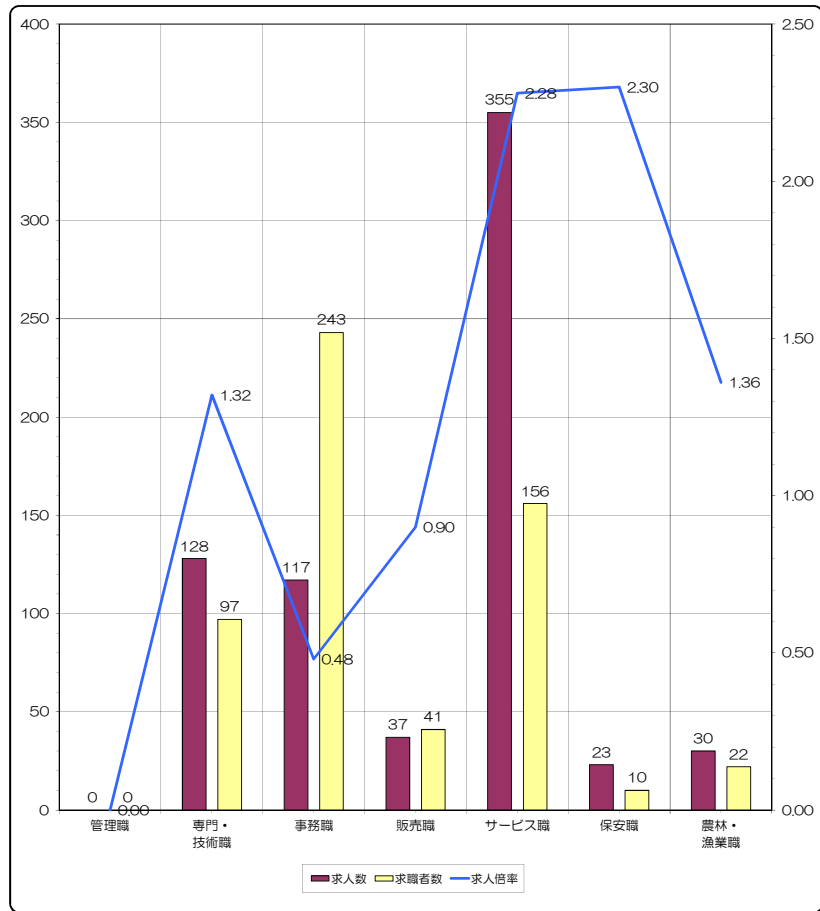
※求人数・求職者数は左目盛(人)、求人倍率は右目盛(倍)

	生産工程職	輸送・機械運転	建設・探掘職	運搬・清掃等	その他	合計
求人数	486	238	342	173	0	2,302
求職者数	190	169	39	218	335	1,783
求人倍率	2.56	1.41	8.77	0.79	0.00	1.29

- (注) 1 求人数・求職者数・求人倍率は、正式にはそれぞれ有効求人数・有効求職者数(ハローワーク利用登録者)・有効求人倍率(オンライン登録者除く)といたします。
 2 求人倍率は、求職者1人あたりの求人募集数を意味しています。
 3 臨時的雇用(雇用期間4ヶ月未満)は集計対象から除いています。

求人・求職バランスシート-1(常用的パート)

2024年5月度



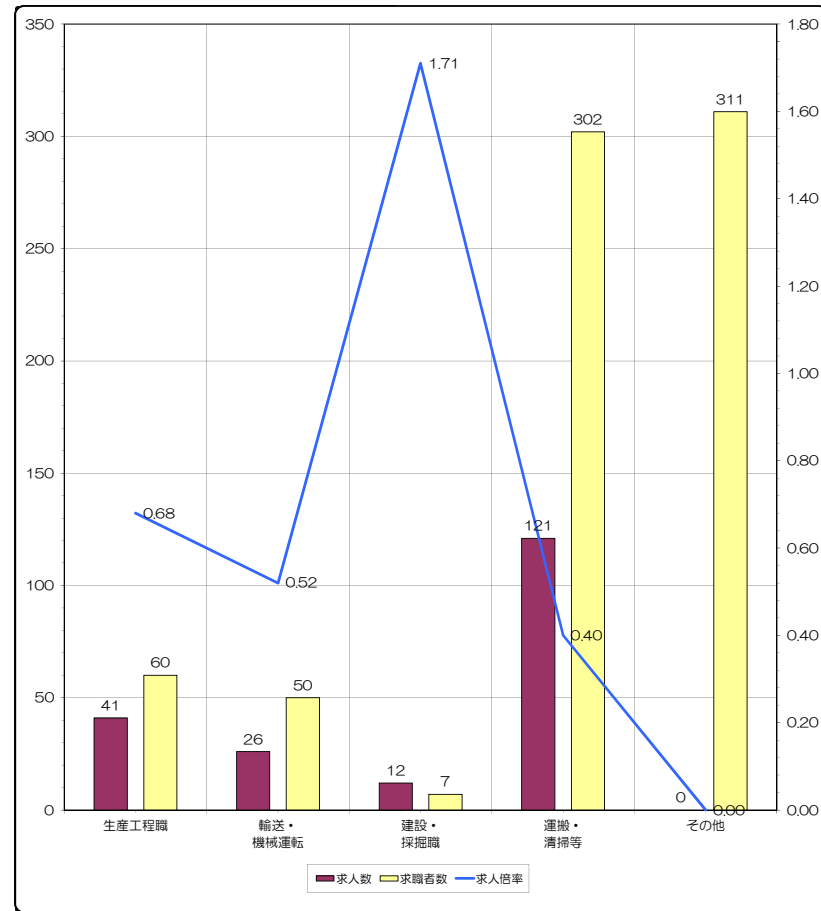
※求人数・求職者数は左目盛(人)、求人倍率は右目盛(倍)

	管理職	専門・技術職	事務職	販売職	サービス職	保安職	農林・漁業職
求人数	0	128	117	37	355	23	30
求職者数	0	97	243	41	156	10	22
求人倍率	0.00	1.32	0.48	0.90	2.28	2.30	1.36

- (注) 1 求人数・求職者数・求人倍率は、正式にはそれぞれ有効求人数・有効求職者数(ハローワーク利用登録者)・有効求人倍率(オンライン登録者除く)といたします。
 2 求人倍率は、求職者1人あたりの求人募集数を意味しています。
 3 臨時的雇用(雇用期間4ヶ月未満)は集計対象から除いています。

求人・求職バランスシート-2(常用的パート)

2024年5月度



※求人数・求職者数は左目盛(人)、求人倍率は右目盛(倍)

	生産工程職	輸送・機械運転	建設・探掘職	運搬・清掃等	その他	合計
求人数	41	26	12	121	0	890
求職者数	60	50	7	302	311	1,299
求人倍率	0.68	0.52	1.71	0.40	0.00	0.69

- (注) 1 求人数・求職者数・求人倍率は、正式にはそれぞれ有効求人数・有効求職者数(ハローワーク利用登録者)・有効求人倍率(オンライン登録者除く)といたします。
 2 求人倍率は、求職者1人あたりの求人募集数を意味しています。
 3 臨時的雇用(雇用期間4ヶ月未満)は集計対象から除いています。